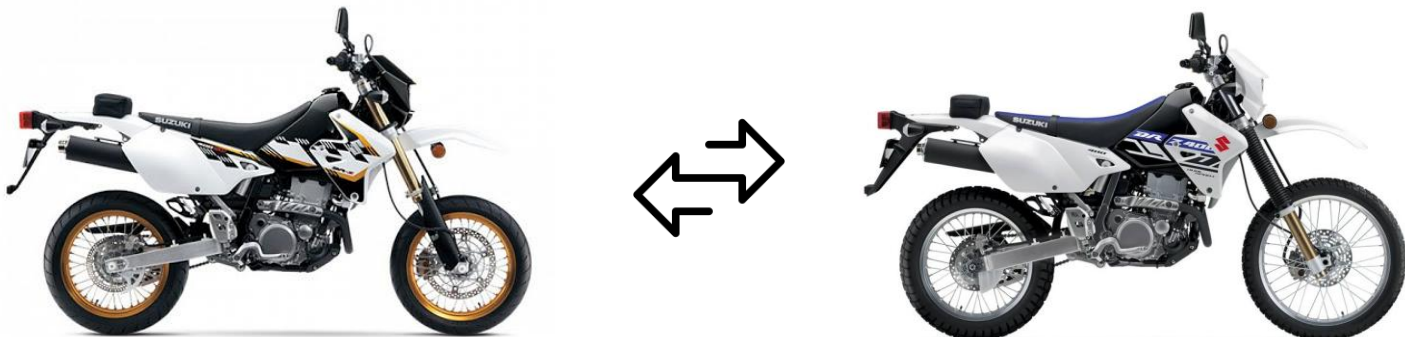


SUZUKI DR-Z400

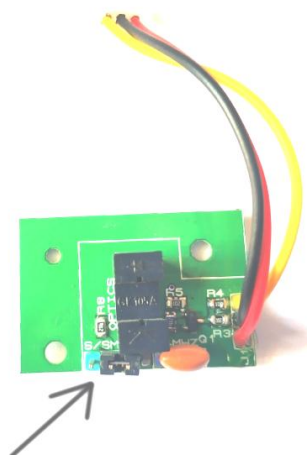
S <-> SM CONVERTER



- Позволяет получить правильную скорость и пробег при установке колес эндуро на DR-Z400SM или колес супермото на DR-Z400S.
- Позволяет использовать любой тип редуктора привода спидометра и избавляет от необходимости иметь два редуктора, соответствующих типу установленных колес.
- Заменяет собой оптический считыватель, расположенный внутри приборной панели, выполняет его функции и пересчитывает значения скорости.

ПОРЯДОК УСТАНОВКИ

Перед установкой преобразователя, установите переключатель «S / SM» в соответствии с типом привода спидометра вашего мотоцикла. (Положение «S», если у вас DR-Z400S или положение «SM», если у вас DR-Z400SM).



1) Удалите 6 винтов на задней стороне приборной панели.



2) Удалите 2 винта с передней стороны панели приборов.

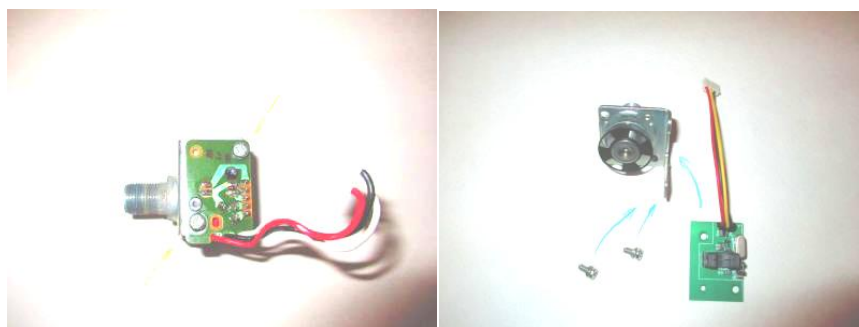
(Не потеряйте медный контакт и запомните его положение)



3) Отсоедините разъем датчика и удалите два крепежных винта.



4) Снимите датчик скорости и замените плату оптического считывателя на плату преобразователя.



5) Соберите в обратном порядке.

Чтобы выбрать режим работы преобразователя, необходимо включить / выключить зажигание 5 раз. (Включите, дождитесь, пока на приборной панели отобразится скорость «0», и сразу же выключите его, повторите 5 раз. При пятом включении вы увидите выбранный режим, отображаемый на спидометре 17км/ч – для колес супермото и 21км/ч – для колес эндуро).